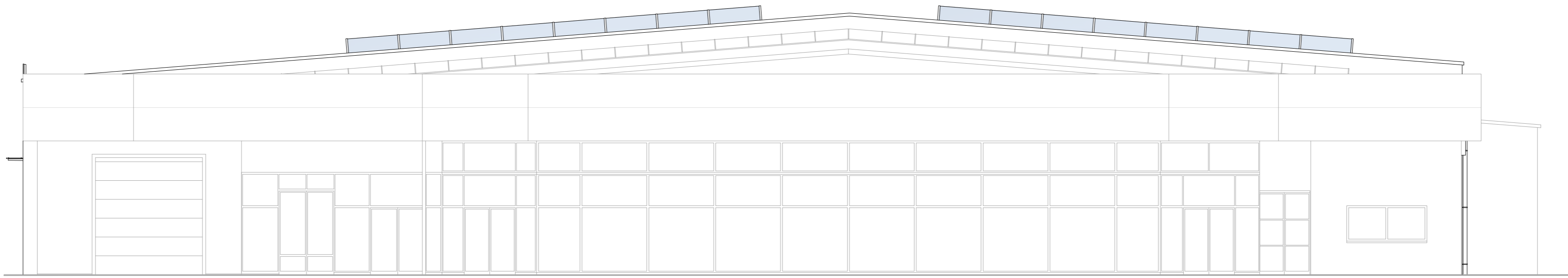


ELEWACJA PÓŁNOCNO-WSCHODNIA



ELEWACJA POŁUDNIOWO-ZACHODNIA

<div>proj - com</div> <div>ARCHITEKTURA</div> <div>M. KASPERSKI</div> <div>ul. Powstańców Śl. 74, 44-200 Rybnik</div>	Nazwa obiektu:	BUDYNEK HANDLOWO-USŁUGOWY		
	Faza projektu:	PROJEKT TECHNICZNY		
	Nazwa rysunku:	ELEWACJA PÓŁNOCNO-WSCH. I POŁUDNIOWO-ZACH.		
	Lokalizacja inwestycji:	ul. Żorska 75, 44-203 Rybnik		
Branża:	ARCHITEKTONICZNA			
Projektował:	mgr inż. arch. Mirosław Kasperski	Nr upr.:	525/91	Podpis:
Sprawdził:	mgr inż. arch. Janusz Bocianowski	Nr upr.:	432/93	Podpis:
Inwestor:	"FIJAŁKOWSKI" Stanisław Fijałkowski sp. z o.o.		Data:	Skala:
Adres inwestora:	ul. Żorska 75, 44-203 Rybnik		Nr rys:	1:100
			A-6	Str.: